



Référence VM20636, Mandat N°123897 LA MAISON DES PARTICULIERS vous propose un bien immobilier sur LE PUY SAINTE RÉPARADE : Maison / Villa réf - VM20636.

FRAIS DE NOTAIRE RÉDUIT - Vend Maison de 80,70m² habitables, avec terrain de 96,27m², 4 pièces.

SITUATION : à 30 minutes d'Aix-en-Provence et aux portes du Luberon, proche des axes autoroutiers et à seulement 800 mètres du centre ville, village tous commerces et écoles.

MAISON & JARDIN : nous vous proposons cette agréable villa qui sera livrée en décembre 2020 à la conception moderne et d'inspiration provençale. Élevée d'un étage elle s'articule comme suit : un hall d'entrée de 5,14m² - un séjour lumineux de 25,24m² comprenant une cuisine ouverte donnant sur une terrasse et un jardin ensoleillé - un cellier / buanderie de 3,31m² - un wc. À L'ÉTAGE : un palier de 2,80m² desservant 3 chambres de (14,20m², 11,87m² et 10,86m²) - une salle de bain de 4,25m². Côté extérieur, un jardin de 96m² sera à votre disposition afin de profiter des belles journées estivales.

CONFORT : frais de notaire réduit - fenêtres pvc double vitrage - résidence sécurisée - normes RT2012 - proche centre ville et commodités - garage et stationnement.

APPELEZ-NOUS POUR PLUS D'INFORMATION !!

La Maison des Particuliers.

Mandat N° 123897. Honoraires à la charge du vendeur. Dans une copropriété de 13 lots. Aucune procédure n'est en cours.

Nos honoraires : <http://maison-particulier.fr/honoraires>

Surface	80.70 m ²
Séjour	25 m ²
Superficie du terrain	96 m ²
Pièces	4
Chambres	3
Niveaux	2
Salle de bains	1
WC	1
État général	Neuf
Vue	Dégagée
Exposition	Nord-Ouest
Chauffage	Electrique
Ouvertures	PVC, Double vitrage
Assainissement	Tout à l'égout
Cuisine	Non équipée, Américaine
Ameublement	Non meublé
Stationnement int.	1 13,36
Stationnement ext.	1
Digicode	
Portail motorisé	
Autres	Visiophone
	Volets électriques
Emissions GES	A
Consommations énergétiques	B

Description des
pièces

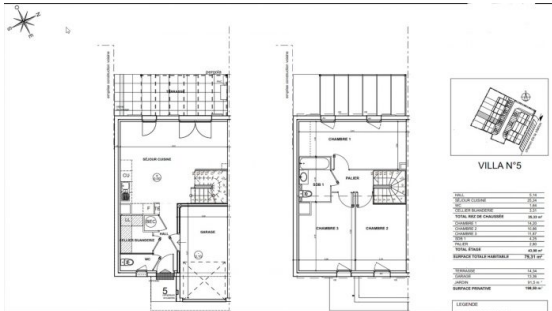
- Hall d'entrée : 5,14 m²
- Séjour / cuisine : 25,24 m²
- Cellier / buanderie : 3,31 m²
- wc : 1,64 m²
- Palier : 2,80 m²
- Chambre 1 : 14,20 m²
- Chambre 2 : 11,87 m²
- Chambre 3 : 10,86 m²
- Salle de bain : 4,25 m²
- Terrasse : 14,34 m²
- Garage : 13,36 m²



LA MAISON DES PARTICULIERS
7 Place Gambetta
13760 Saint-Cannat
06 03 20 60 00



Christophe Azoula
christophe@maison-particulier.fr
Carte pro CPI 1310 2016 000
009 174
06 20 20 69 74



EURL au capital de 1000 € • SIRET 50365270300029 • TVA FR82503652703 • Carte pro CPI 1310 2016 000 009 174 délivrée par CCI Marseille Provence , ne doit recevoir ni détenir d'autres fonds, effets ou valeurs que ceux représentatifs de sa rémunération ou de sa commission • N° RCP 9749803 auprès de ALLIANZ 8 Avenue du stade de France - 93210 – Saint -Denis
Document non contractuel